

---

## Les Principaux caractères permettant d'apprécier la viande saine. Emplacement des ganglions.

**Numéro d'inventaire** : 0003.00486.2

**Type de document** : plaque de vue sur verre photographique

**Période de création** : 1er quart 20e siècle

**Date de création** : 1900 (vers)

**Collection** : C- Sciences

**Description** : Positif sur verre

**Mesures** : hauteur : 85 mm ; largeur : 100 mm

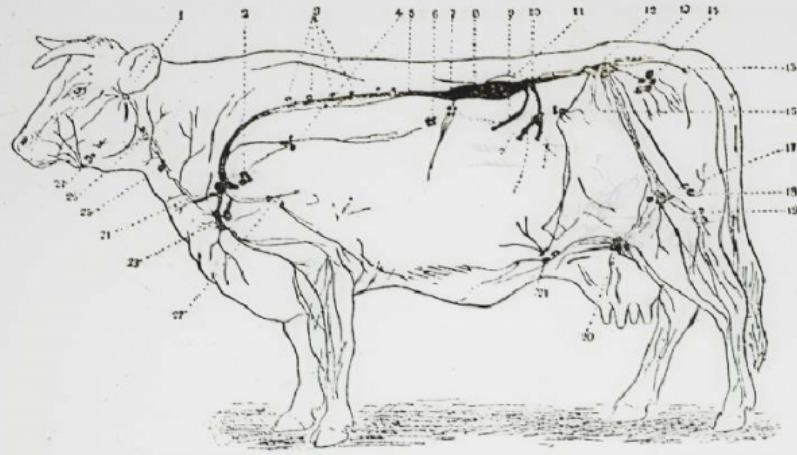
**Notes** : Vue extraite d'une série diffusée par le Musée pédagogique. Se reporter à la brochure descriptive de la série : 3-486-22.

**Mots-clés** : Diapositives et films fixes, vues sur verre pour projection lumineuse  
Leçons de choses et de sciences (élémentaire)

**Filière** : aucune

**Niveau** : aucun

**Autres descriptions** : Langue : Français  
ill.



- Appareil lymphatique du bœuf

- |  |  |
|--|--|
| 1. Ganglions sous-parotidiens.                         | 15. Ganglions de l'anus.                         |
| 2. — trachéaux.  | 16. — iliaques externes.                         |
| 3. — thoraciques supérieurs ou intercostaux.           | 17. — inguinaux profonds.                        |
| 4. — bronchiques.                                      | 18. — ischiataux.                                |
| 5. Canal thoracique.                                   | 19. — poplités.                                  |
| 6. Ganglions médiastinaux postérieurs ou oesophagiens. | 20. — pubiens ou inguinaux superficiels.         |
| 7. Ganglions diaphragmatiques.                         | 21. — précruraux.                                |
| 8. Citerne de Pecquet.                                 | 22. — axillaires ou brachiaux.                   |
| 9. Tronc lymphatique gastrique.                        | 23. — cervicaux superficiels ou préscapulaires.  |
| 10. — — intestinal.                                    | 24. — cervicaux inférieurs ou prépectoraux.      |
| 11. Ganglions rénaux.                                  | 25. — cervicaux moyens ou trachéaux.             |
| 12. — lombaires.                                       | 26. — cervicaux supérieurs ou retro-pharyngiens. |
| 13. — sacrés.  | 27. — sous-maxillaires ou sous-glossiens.        |
| 14. — iliaques internes.                               |  |

386  
2  
Remplacement des ganglions