
Confort et bien-être à l'école. Catalogue confort Pierron.

Numéro d'inventaire : 1978.05729

Type de document : prospectus, catalogue publicitaire

Éditeur : Pierron (Sarreguemines)

Imprimeur : Pierron

Date de création : 1972 (vers)

Description : Couverture papier épais.

Mesures : hauteur : 269 mm ; largeur : 209 mm

Mots-clés : Mobilier scolaire : Généralités (catalogues, etc.)

Filière : Élémentaire et post-élémentaire

Niveau : aucun

Autres descriptions : Langue : Français

Nombre de pages : 20

ill.

CONFORT

ET BIEN-ÊTRE A L'ECOLE

CLIMATISATION

DÉCORATION

ENTRETIEN

PROPRETÉ

RANGEMENT

CLASSEMENT

MATÉRIEL DE BUREAU

HYGIÈNE

CATALOGUE **PIERRON**
CONFORT

v. 1972



Aéro-vitres

Construits en matière plastique anti-choc couleur grise, ils comportent :
— un obturateur étanche "type IRIS", actionné par cordon, synchronisé avec l'interrupteur de mise en route,
— une grille extérieure "STOP PLUIE" de saillie extérieure faible (3 cm).

Le nettoyage est facile, par démontage de l'ensemble moteur-hélice.

MT 1403

Monophasé 220 V - 50 Hz - 1350 tr/min, puissance absorbée 30 W - 1 seule vitesse de rotation - commande par cordon - hélice Ø 150 mm débitant 200 m³/h en extraction et 200 m³/h en pulsion - encombrement 24 x 24 x 12 - orifice à découper Ø 205 à 210 mm 150,00 F

MT 1404

Monophasé 220 V - 50 Hz - 1350 tr/min, puissance absorbée 60 W - 3 régimes de marche avec inversion du sens de rotation - hélice Ø 200 mm débitant 650 m³/h en extraction et 500 m³/h en pulsion - encombrement 30 x 30 x 12 - orifice à découper Ø 255 à 260 mm 290,00 F

MT 1405

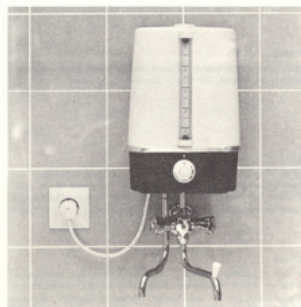
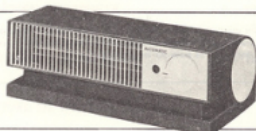
Boîtier de commande pour MT 1404 ci-dessus, permettant 6 combinaisons de ventilation. Interrupteur à touche 4 positions, fusible de protection - Barrette de connexion, schéma de branchement, vis et chevilles pour fixation 68,00 F

MT 1406

Radiateur tangentiel de forme compacte - 3 allures de chauffage dont deux avec chauffage et une sans. Lampe de contrôle incorporée. Puissance 2000 W - L = 33 cm - H = 10,5 cm - P = 15,5 cm 183,00 F

MT 1407

Radiateur tangentiel, mêmes caractéristiques que avec sélecteurs de température - Puissance 200 W 200,00 F



MT 1408

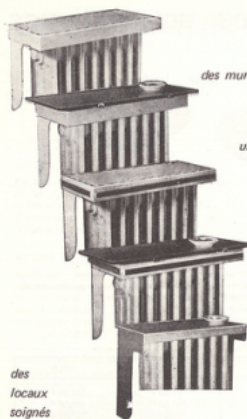
Chauffe-eau électrique de capacité 5 litres - Réglage progressif de la température - Indication du niveau d'eau - L = 21,8 - H = 38 - P = 19 cm 407,00 F

SECHE-MAIN



MT 1409 Séche-main

Arrêt automatique avec glace incorporée - Puissance 1850 W - Montage rapide L = 23,1 - H = 21 - P = 21,7 407,00 F



des murs propres

un air sain

des locaux soignés

Tablettes-saturateurs

Décalcateur de poussière et humidificateur combiné, la tablette :

- Répond à l'indispensable qu'exige votre chauffage central pour l'entretien des locaux
- Protège et conserve vos murs, rideaux, tableaux, plafonds, fleurs
- Agrément et déco
- Humidifie l'air à 61 % tout en ne diminuant pas le rendement calorifique de votre installation
- Se pose sans détérioration.

Largeurs standards en cm : 10-13-16-19-22-25-28-31.

MT 1410

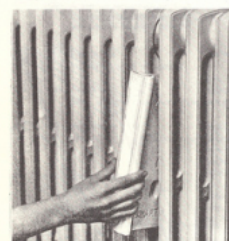
Tablette saturateur dépoussiéreur alu
Longueur 53 cm 165,00 F
Longueur 108 cm 215,00 F

MT 1411

Tablette saturateur dépoussiéreur décorée
Longueur 53 cm 206,00 F
Longueur 108 cm 272,00 F

MT 1412

Tablette simple sans saturateur
Longueur 53 cm 107,00 F
Longueur 108 cm 118,00 F



MT 12932

Saturateur pour radiateur, en terre cuite blanche, s'insère entre les éléments du radiateur 3,90 F

MT 12932 A

Saturateur spécial, verni 1/4 plus face émaillée 7,50 F

