

---

## Notions sur le développement des vertébrés. Embryon de vipère relié au jaune par son cordon ombilical.

**Numéro d'inventaire** : 0003.00449.24

**Type de document** : plaque de vue sur verre photographique

**Date de création** : 1910 (restituée)

**Collection** : C- Sciences

**Description** : Positif sur verre

**Mesures** : hauteur : 85 mm ; largeur : 100 mm

**Notes** : Vue extraite d'une série diffusée par le Musée pédagogique.

**Mots-clés** : Diapositives et films fixes, vues sur verre pour projection lumineuse

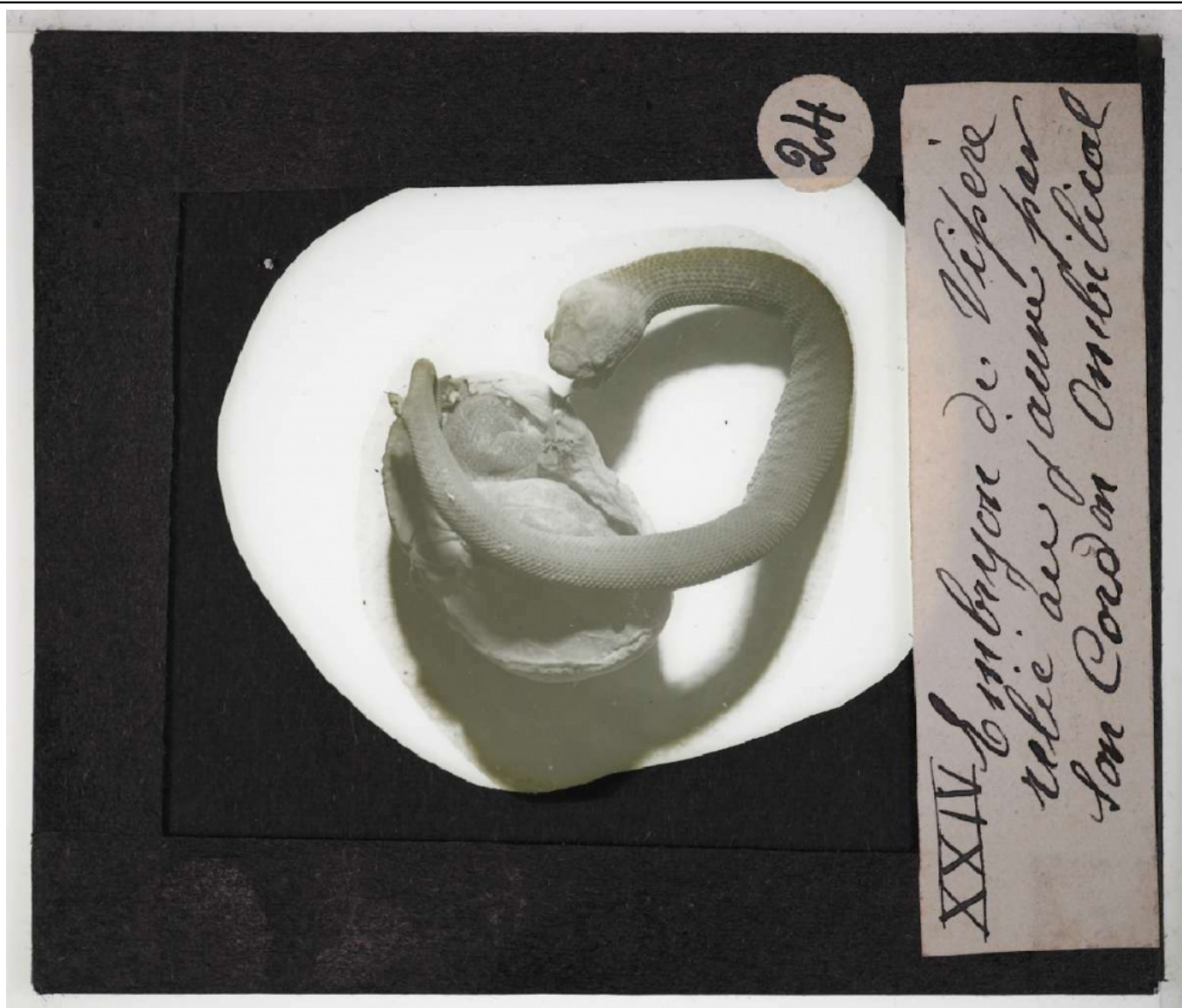
Leçons de choses et de sciences (élémentaire)

**Filière** : aucune

**Niveau** : aucun

**Autres descriptions** : Langue : Français

ill.



24

XXXIV Embryon de Vipere  
relie au J ammal par  
son Cordon Umbilical