
Cahier de travaux manuels. Les travaux manuels élémentaires à l'école normale.

Numéro d'inventaire : 1993.01160

Auteur(s) : Camille Bienvenu

Type de document : travail d'élève

Date de création : 1920 (vers)

Inscriptions :

- ex-libris : avec

Description : Cahier petit format agrafé. Couverture cartonnée bleue, unie. Réglure à grands carreaux. Ms. Encre noire ou violette. Tissages et pliages sur papiers multicolores.

Mesures : hauteur : 230 mm ; largeur : 175 mm

Notes : Les travaux manuels élémentaires à l'Ecole Normale. Cahier de travaux manuels de 1ère année de l'Ecole Normale d'Instituteurs. Suite de cours (programmes) avec croquis, sur chaque page de droite et d'applications sur les pages de gauche, sous forme de pliages, découpages, tissages et cartonnages sur papier couleur. Présence de chutes de papier à la fin du cahier.

Mots-clés : Travaux manuels, EMT, technologie

Filière : École normale d'instituteur et d'institutrice

Niveau : 1ère

Autres descriptions : Langue : Français

Nombre de pages : n.p.

Commentaire pagination : 40

ill. en coul.

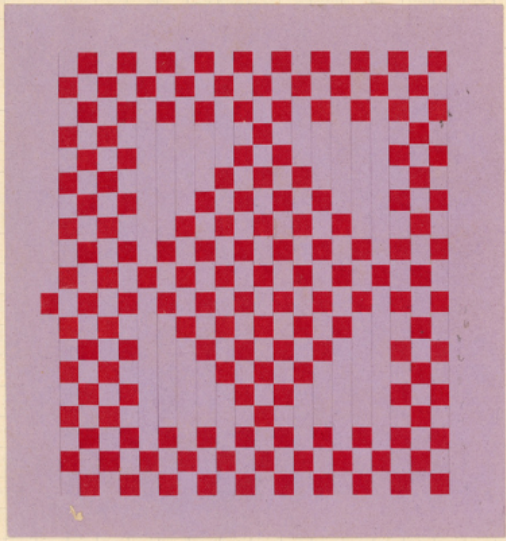
1^{re} Année

Premier C.

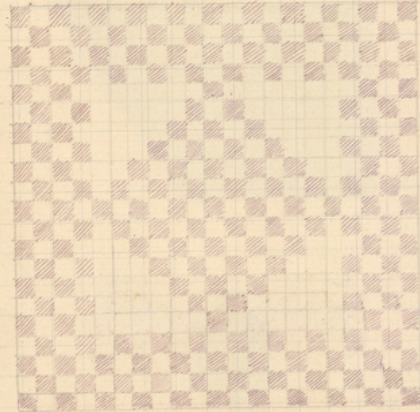
Les travaux manuels

élémentaires

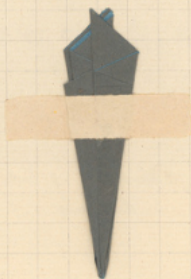
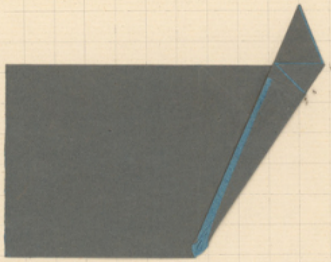
à l'École normale



Combinations donnant des ornements
devisés du carré. Carré en diagonale



1. Rouge-vert; 2. Bleu-rouge; 3. Violet-jaune; 4. Violet-vert;
5. Violet-rouge; 6. Bleu-rouge; 7. Bleu-violet; 8. Jaune-rouge



Travaux de pliage.

Programme. Plis parallèles, perpendiculaires, obliques, à 45°

Pliage du carré: angles au centre; fibrés.

Plis parallèles: zébrés, ocals, paravent, éventail.

Plis perpendiculaires: volans de l'angle droit.

Plis obliques: l'angle aigu, l'angle obtus.

Plis à 45°: Moins de six d'un carré d'un rectangle tenu.

Plis sur carré suivant ses axes et ses diagonales. Et

pliant le carré suivant des parallèles aux axes,

on découpe sa surface en un certain nombre de petits carrés

que l'on peut transformer en rectangles à diagonales

variables. (Ces angles à 45° au centre du carré ABCD)

Le plis

Sur les carrés pliés suivant ses axes, suivant la diagonale

ou suivant le premier pli. Devant le dernier pli. plier

suivant la diagonale (angle de 45°), ouvrir ce pli

et donner 4 angles à 45° en 2 parties égales (111°)

Donner les angles à 22½° en 2 parties égales par des

plis faits au seul contact des jumeaux. Contact fléchi

du croquis, recouvrant les plis faits sur une face,

les pointillés les plis faits sur la face opposée.

