
Le Musée Guimet. Salle de réception de Shogun-Taïko. Japon.

Numéro d'inventaire : 0003.00810.22

Type de document : plaque de vue sur verre photographique

Éditeur : Projections Molteni, Radiguet & Massiot

Période de création : 1er quart 20e siècle

Date de création : 1900 (vers)

Collection : A- Histoire, beaux-arts, littérature

Description : Positif sur verre

Mesures : hauteur : 85 mm ; largeur : 100 mm

Notes : Vue extraite d'une série diffusée par le Musée pédagogique. Se reporter à la brochure descriptive de la série : 3-810-24.

Mots-clés : Diapositives et films fixes, vues sur verre pour projection lumineuse

Histoire de l'Art

Filière : aucune

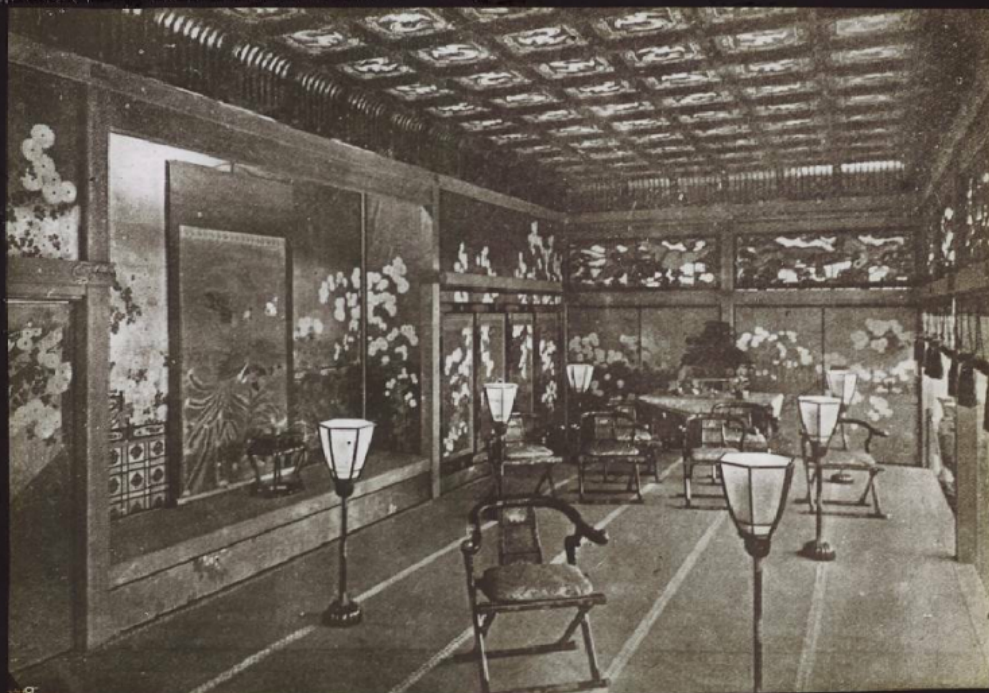
Niveau : aucun

Autres descriptions : Langue : Français

ill.



S^{ie} 591 Salle de reception de Shogun baïko.
N^o 22 Japon (Mus. Guimet de Lyon)



4-8/27