
Les Fossiles de l'ère tertiaire et de l'ère quaternaire. Hipparion.

Numéro d'inventaire : 0003.00424.12

Type de document : plaque de vue sur verre photographique

Date de création : 1906 (restituée)

Collection : C- Sciences

Description : Positif sur verre

Mesures : hauteur : 85 mm ; largeur : 100 mm

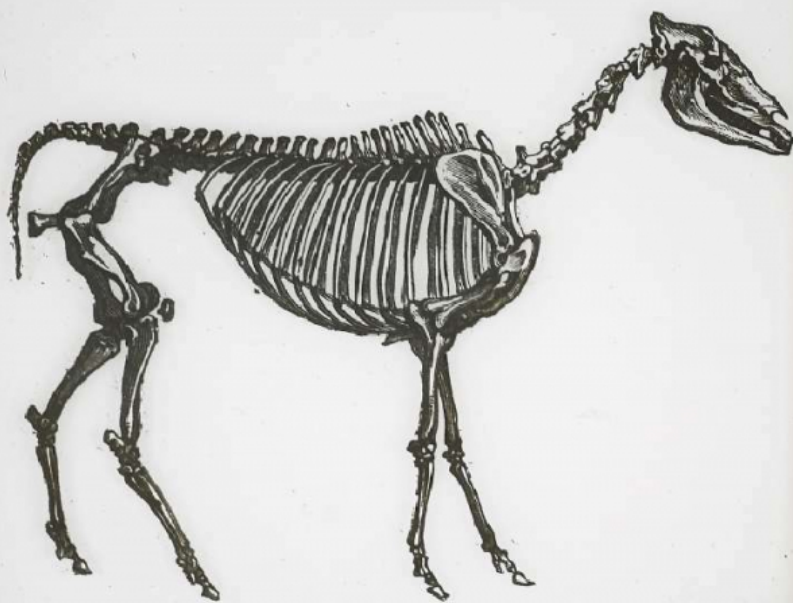
Notes : Vue extraite d'une série diffusée par le Musée pédagogique. Se reporter à la brochure descriptive de la série : 3-424-26.

Mots-clés : Diapositives et films fixes, vues sur verre pour projection lumineuse
Leçons de choses et de sciences (élémentaire)

Filière : aucune

Niveau : aucun

Autres descriptions : Langue : Français
ill.



- Squelette fossilé de l'hipparion, ancêtre probable du cheval. (1/20 gr. nat.)