

---

## Les Plages. Les Sables d'Olonne : Rochers du Puits d'Enfer.

**Numéro d'inventaire** : 0003.00361.16

**Type de document** : plaque de vue sur verre photographique

**Période de création** : 1er quart 20e siècle

**Date de création** : 1900 (vers)

**Collection** : C- Sciences

**Description** : Positif sur verre

**Mesures** : hauteur : 85 mm ; largeur : 100 mm

**Notes** : Vue extraite d'une série diffusée par le Musée pédagogique.

**Mots-clés** : Diapositives et films fixes, vues sur verre pour projection lumineuse

Géographie

**Filière** : aucune

**Niveau** : aucun

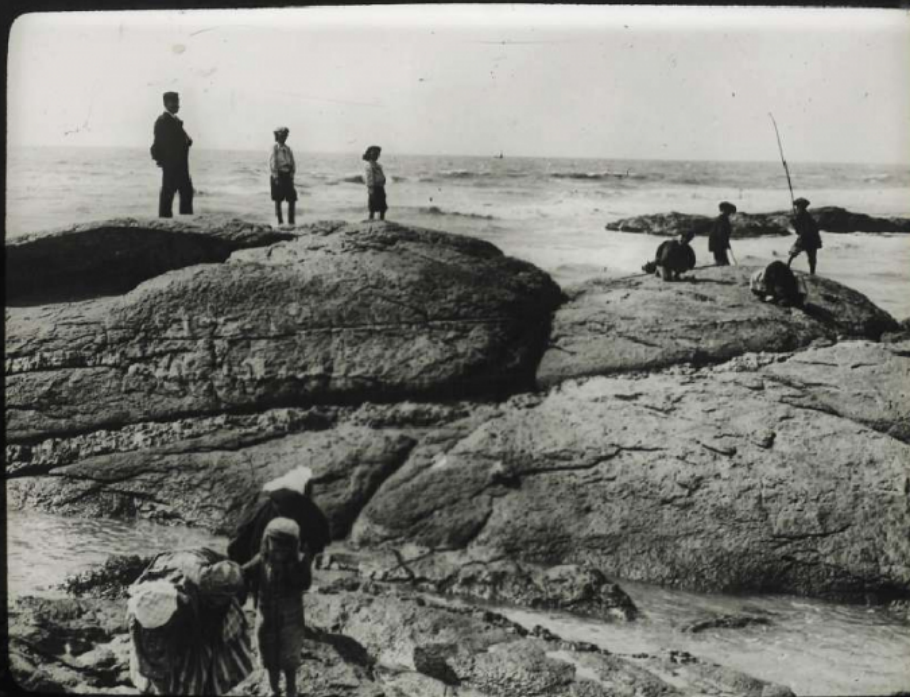
**Nom de la commune** : Les Sables-d'Olonne

**Nom du département** : Vendée

**Autres descriptions** : Langue : Français

ill.

**Lieux** : Vendée, Les Sables-d'Olonne



Les sapeurs d'Oran =  
Rochers du Puits d'Enfer