
Le Champignon de couche (*Psalliota campestris* Fr.). Description, procédés de culture et vente. Entrée d'une carrière de champignons.

Numéro d'inventaire : 0003.00391.4

Type de document : plaque de vue sur verre photographique

Date de création : 1910 (restituée)

Collection : D- Sciences sociales

Description : Positif sur verre

Mesures : hauteur : 85 mm ; largeur : 100 mm

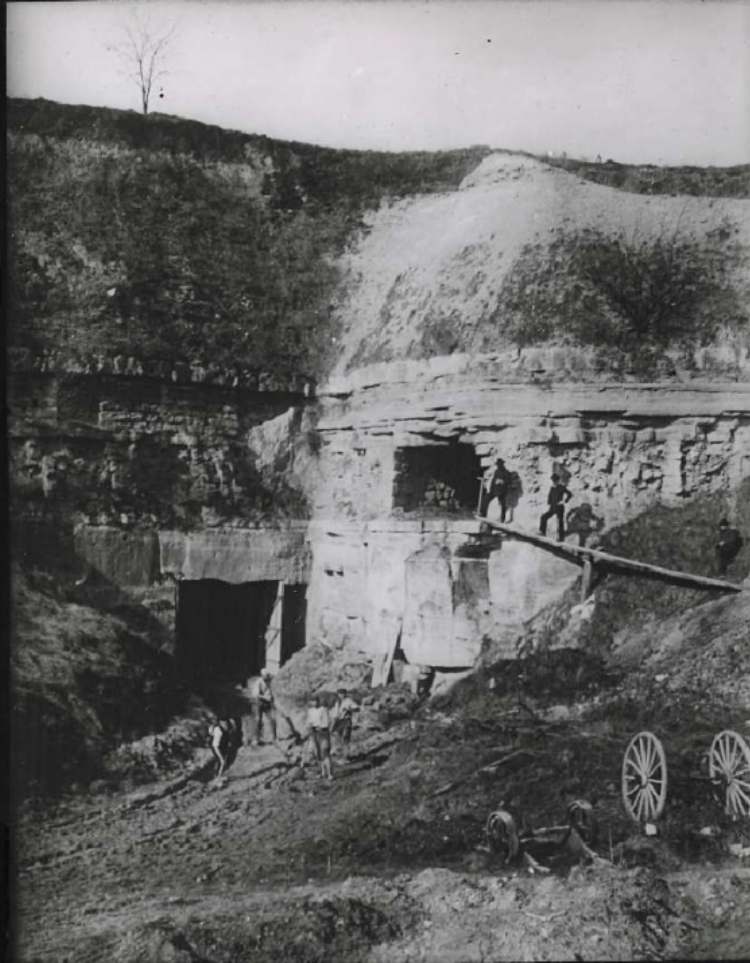
Notes : Vue extraite d'une série diffusée par le Musée pédagogique. Se reporter à la brochure descriptive de la série : 3-391-19.

Mots-clés : Diapositives et films fixes, vues sur verre pour projection lumineuse
Enseignement de l'agriculture (y compris les métiers de la pêche)

Filière : aucune

Niveau : aucun

Autres descriptions : Langue : Français
ill.



*4 Entrée d'une carrière
de Champagnans*