

---

## Squelette. Fémur, tibia, péroné.

**Numéro d'inventaire** : 0003.00413.16

**Type de document** : plaque de vue sur verre photographique

**Éditeur** : Projections Molteni, Radiguet & Massiot (Paris)

**Période de création** : 1er quart 20e siècle

**Date de création** : 1900 (vers)

**Collection** : C- Sciences

**Description** : Positif sur verre

**Mesures** : hauteur : 85 mm ; largeur : 100 mm

**Notes** : Vue extraite d'une série diffusée par le Musée pédagogique.

**Mots-clés** : Diapositives et films fixes, vues sur verre pour projection lumineuse

Leçons de choses et de sciences (élémentaire)

**Filière** : aucune

**Niveau** : aucun

**Autres descriptions** : Langue : Français

ill.

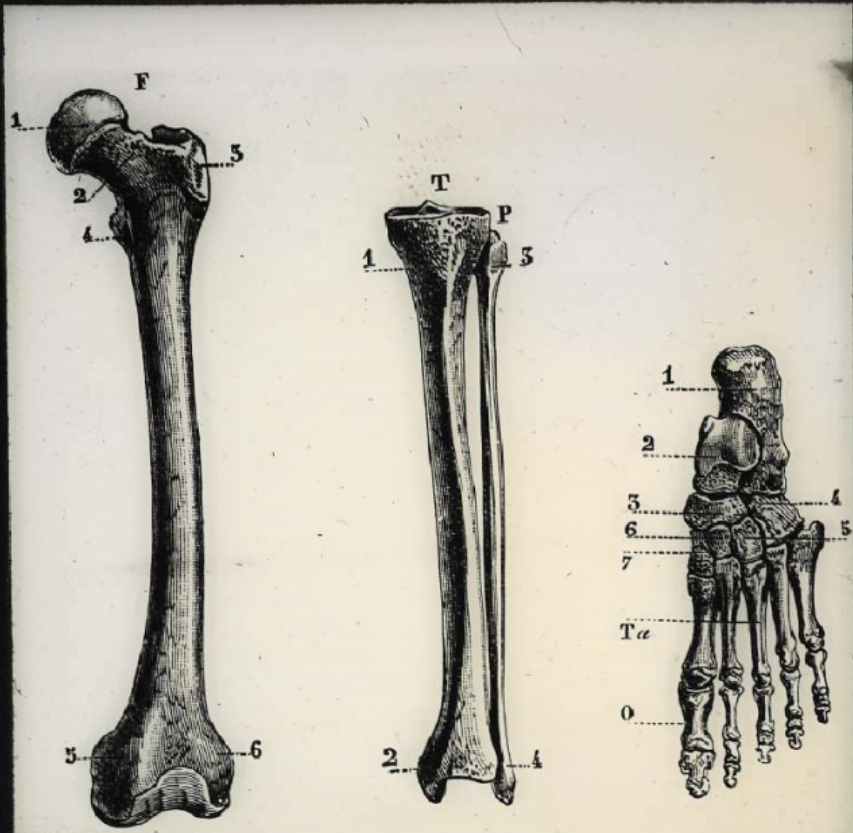


FIG. 437. — Squelette de la cuisse gauche : fémur (face antérieure); 1, tête,

FIG. 438. — Squelette de la jambe gauche (face antérieure) T, tibia; P, pé-

FIG. 439. — Squelette de pied gauche (face supérieure); 1, calcaneum; 2,

RM  
S. N° 618  
17  
Femur, tibia, peroneus