
La Mécanique et les travaux publics. Construction d'un viaduc. Echafaudages.

Numéro d'inventaire : 0003.00615.10

Type de document : plaque de vue sur verre photographique

Date de création : 1912 (restituée)

Collection : D- Sciences sociales

Description : Positif sur verre

Mesures : hauteur : 85 mm ; largeur : 100 mm

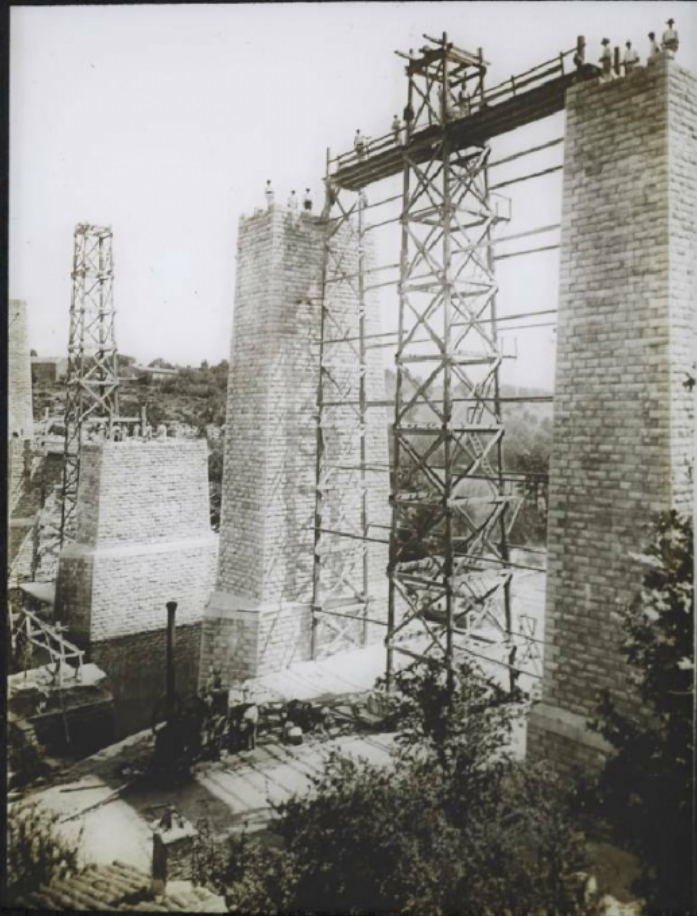
Notes : Vue extraite d'une série diffusée par le Musée pédagogique. Se reporter à la brochure descriptive de la série : 3-615-26.

Mots-clés : Diapositives et films fixes, vues sur verre pour projection lumineuse
Leçons de choses et de sciences (élémentaire)

Filière : aucune

Niveau : aucun

Autres descriptions : Langue : Français
ill.



La mécanique et les travaux publics
Construction d'un vicaduc
à Chaufaudages 70

70