
Les Pompiers. Grande échelle mécanique. Rotation de l'échelle inclinée.

Numéro d'inventaire : 0003.00536.21

Type de document : plaque de vue sur verre photographique

Éditeur : Projections Molteni, Radiguet & Massiot

Période de création : 1er quart 20e siècle

Date de création : 1900 (vers)

Collection : E- Divers

Description : Positif sur verre

Mesures : hauteur : 85 mm ; largeur : 100 mm

Notes : Vue extraite d'une série diffusée par le Musée pédagogique.

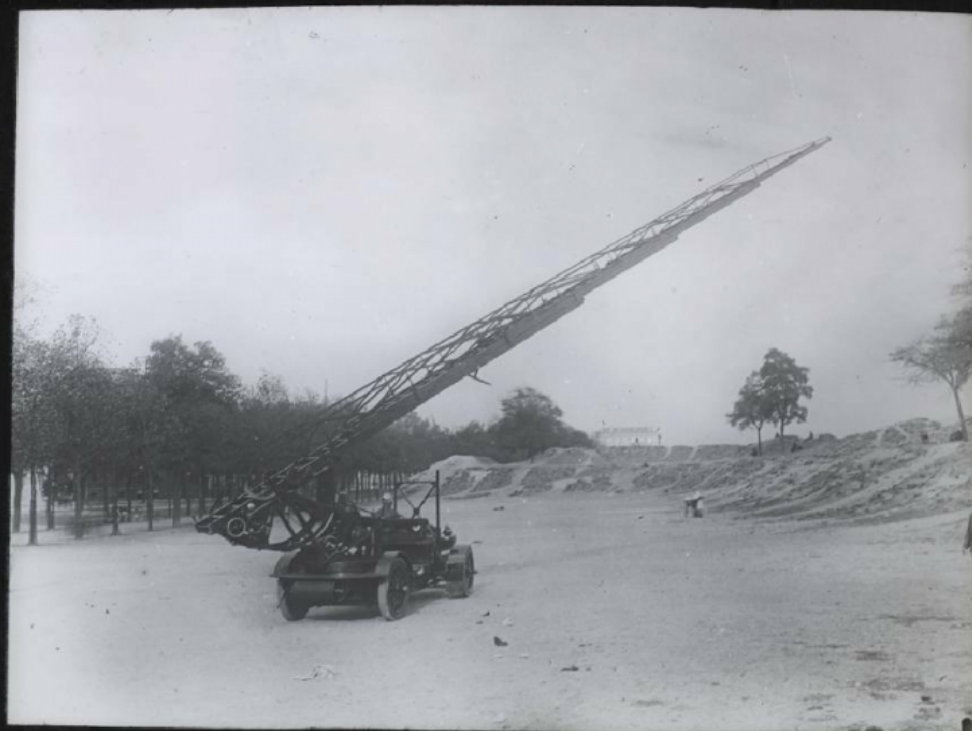
Mots-clés : Diapositives et films fixes, vues sur verre pour projection lumineuse

Instruction civique, secourisme et prévention routière

Filière : aucune

Niveau : aucun

Autres descriptions : Langue : Français
ill.



122467

RM

S. 501 Grande échelle mécanisme
N. 91 Rotation 2 échelles inclinées

LIGUE FRANÇAISE DE L'ENSEIGNEMENT, PARIS