

---

## Les Animaux parasites de l'homme. *Filaria medinensis*.

**Numéro d'inventaire** : 0003.00372.23

**Type de document** : plaque de vue sur verre photographique

**Éditeur** : Projections Molteni, Radiguet & Massiot (15, Bd des Filles-du-Calvaire Paris)

**Période de création** : 1er quart 20e siècle

**Date de création** : 1900 (vers)

**Collection** : C- Sciences

**Description** : Positif sur verre

**Mesures** : hauteur : 85 mm ; largeur : 100 mm

**Notes** : Vue extraite d'une série diffusée par le Musée pédagogique. Se reporter à la brochure descriptive de la série : 3-372-27.

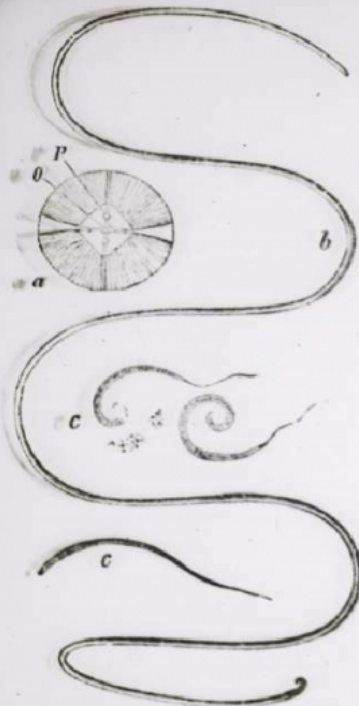
**Mots-clés** : Diapositives et films fixes, vues sur verre pour projection lumineuse

Leçons de choses et de sciences (élémentaire)

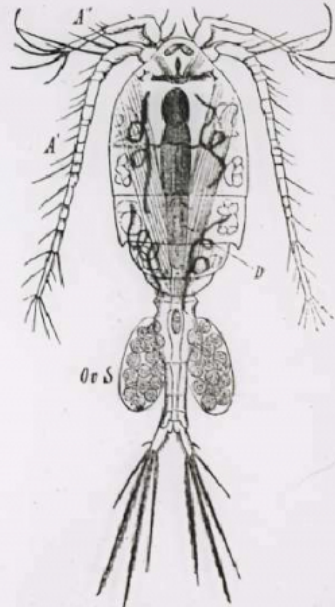
**Filière** : aucune

**Niveau** : aucun

**Autres descriptions** : Langue : Français  
ill.



*Filaria medinensis*. a, extrémité antérieure vue de face; O, bouche; P, papilles; B, femelle réduite de moitié; c, en bryons très grossis. D'après Bastian et Leuckart (ou R. Blanchard).



... — *Cyclops coronatus* femelle. A' et A'', les deux paires d'antennes; D, intestin; Ov. S, sacs ovigères. D'après R. Blanchard.

R. et M.  
N. S.  
4118  
modinenses  
Filaria