
Notions sur le développement des vertébrés. Schéma de la formation de l'amnios et de l'allantoïde.

Numéro d'inventaire : 0003.00449.14

Type de document : plaque de vue sur verre photographique

Date de création : 1910 (restituée)

Collection : C- Sciences

Description : Positif sur verre

Mesures : hauteur : 85 mm ; largeur : 100 mm

Notes : Vue extraite d'une série diffusée par le Musée pédagogique.

Mots-clés : Diapositives et films fixes, vues sur verre pour projection lumineuse

Leçons de choses et de sciences (élémentaire)

Filière : aucune

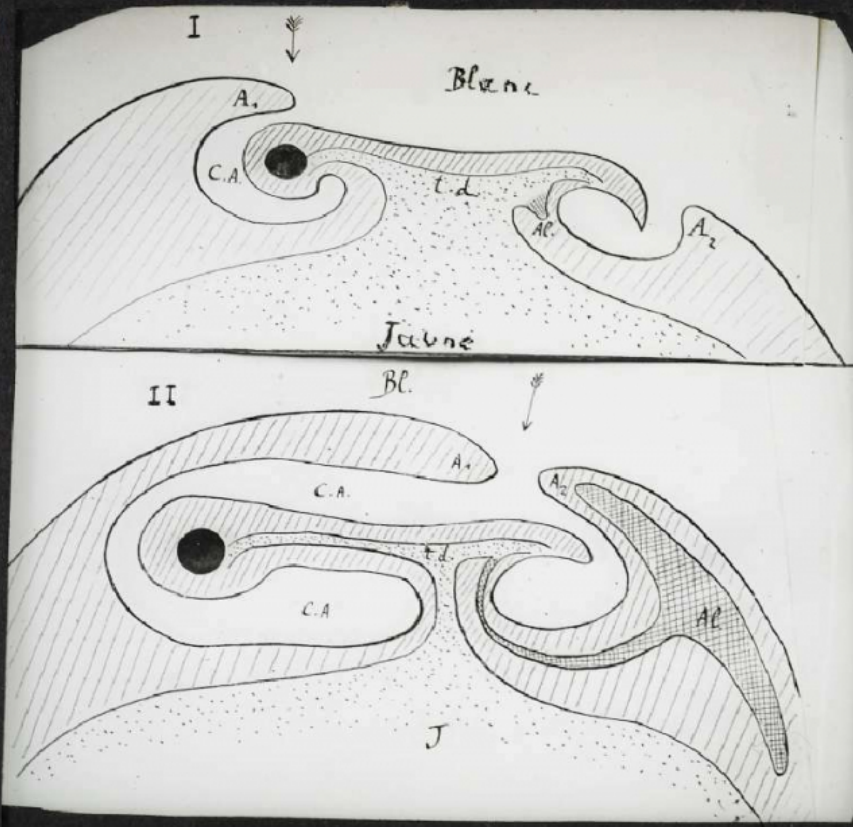
Niveau : aucun

Autres descriptions : Langue : Français

Mention d'illustration

ill.

14



XIV Schéma de la formation
de l'amnios et de l'allantoïde