

---

## Les Fossiles de l'ère secondaire. Poissons fossiles.

**Numéro d'inventaire** : 0003.00423.10

**Type de document** : plaque de vue sur verre photographique

**Éditeur** : Projections Molteni, Radiguet & Massiot

**Date de création** : 1906 (restituée)

**Collection** : C- Sciences

**Description** : Positif sur verre

**Mesures** : hauteur : 85 mm ; largeur : 100 mm

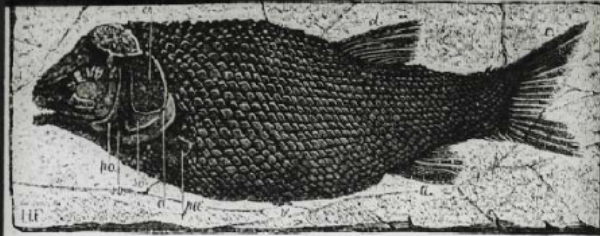
**Notes** : Vue extraite d'une série diffusée par le Musée pédagogique. Se reporter à la brochure descriptive de la série : 3-423-24.

**Mots-clés** : Diapositives et films fixes, vues sur verre pour projection lumineuse  
Leçons de choses et de sciences (élémentaire)

**Filière** : aucune

**Niveau** : aucun

**Autres descriptions** : Langue : Français  
ill.



- *Lepidatus*, poisson fossile, ganoïde, des terrains secondaires (Lil)  
longueur réelle : 0<sup>m</sup>,60.



RM  
N° 10  
S<sup>ie</sup> 479  
Lil  
Perrin  
Perrin

2005/10