

---

## Les Plantes de grande culture. Tissus élémentaires de la farine de froment.

**Numéro d'inventaire** : 0003.00466.16

**Type de document** : plaque de vue sur verre photographique

**Date de création** : 1918 (restituée)

**Collection** : C- Sciences

**Description** : Positif sur verre

**Mesures** : hauteur : 85 mm ; largeur : 100 mm

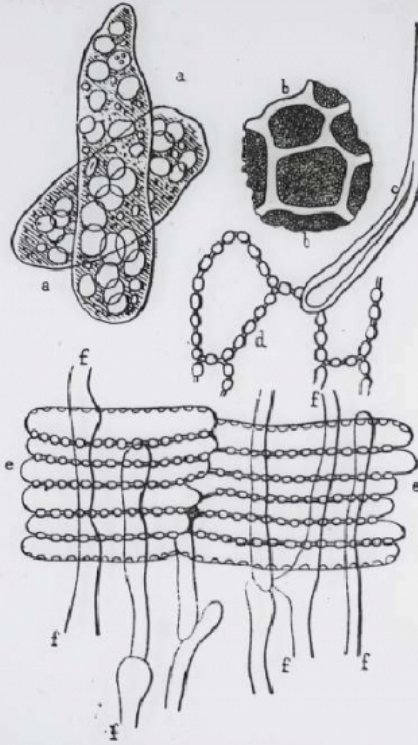
**Notes** : Vue extraite d'une série diffusée par le Musée pédagogique. Se reporter à la brochure descriptive de la série : 3-466-26.

**Mots-clés** : Diapositives et films fixes, vues sur verre pour projection lumineuse  
Leçons de choses et de sciences (élémentaire)

**Filière** : aucune

**Niveau** : aucun

**Autres descriptions** : Langue : Français  
ill.



— Tissus élémentaires de la Farine de Froment.  
*ae* Endocarpe ou Couche de Cellules transversales; *ff* Tubes situés  
à sa Face interne; *bb* Cellules à Gluten; *c* Poil; *d* Cellule épider-

M 8124  
*6* de la farine de Froment  
*Primes éliminatoires*