
Organes des sens. Appareil lacrymal.

Numéro d'inventaire : 0003.00454.1

Type de document : plaque de vue sur verre photographique

Période de création : 4e quart 19e siècle

Date de création : 1898 (restituée)

Collection : C- Sciences

Description : Positif sur verre

Mesures : hauteur : 85 mm ; largeur : 100 mm

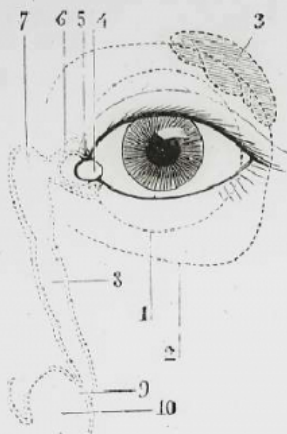
Notes : Vue extraite d'une série diffusée par le Musée pédagogique. Se reporter à la brochure descriptive de la série : 3-454-21.

Mots-clés : Diapositives et films fixes, vues sur verre pour projection lumineuse
Leçons de choses et de sciences (élémentaire)

Filière : aucune

Niveau : aucun

Autres descriptions : Langue : Français
ill.



— Schéma de l'appareil lacrymal : 1, Contour du globe oculaire; 2, Contour de l'orbite; 3, Glande lacrymale; 4, Caroncule lacrymale; 5, Tabercule et point lacrymal supérieur; 6, Conduit lacrymal supérieur; 7, Sac lacrymal; 8, Canal nasal; 9, Ouverture inférieure du canal nasal; 10, Méat inférieur des fosses nasales.

2110/1

No 8
M. MOLLER
Appareil lacrymal