
Les Ravageurs de forêts. Ravage de la Saperde, Insecte parfait et larve.

Numéro d'inventaire : 0003.00480.14

Type de document : plaque de vue sur verre photographique

Période de création : 4e quart 19e siècle

Date de création : 1898 (restituée)

Collection : C- Sciences

Description : Positif sur verre

Mesures : hauteur : 85 mm ; largeur : 100 mm

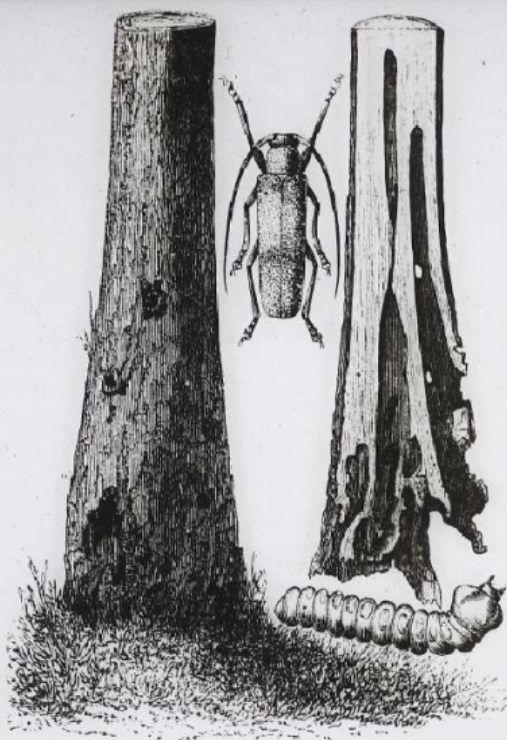
Notes : Vue extraite d'une série diffusée par le Musée pédagogique. Se reporter à la brochure descriptive de la série : 3-480-25.

Mots-clés : Diapositives et films fixes, vues sur verre pour projection lumineuse
Leçons de choses et de sciences (élémentaire)

Filière : aucune

Niveau : aucun

Autres descriptions : Langue : Français
ill.



- Ravage de la Saperde chagrinée (*Saperda carcharias*).
insecte parfait et Larve, grandeur naturelle.

Oblié de 14 *Saperde* de la *Saperde*
No. 14 insecte parfait et larve