

---

## Département de la Haute-Loire - Ville du Puy-en-Velay.

**Numéro d'inventaire** : 2013.01441

**Auteur(s)** : Isidore Taylor

**Type de document** : couverture de cahier

**Éditeur** : Hachette et Cie (Paris.)

**Période de création** : 4e quart 19e siècle

**Date de création** : 1895 (vers)

**Collection** : Les départements français []

**Inscriptions** :

• nom d'illustrateur inscrit : Taylor, Isidore

**Description** : Cadre de motifs géométriques blancs sur fond bleu clair. Recto: gravure n&b légendée / Verso : table du système métrique.

**Mesures** : hauteur : 225 mm ; largeur : 175 mm

**Notes** : Recto: une gravure n&b (signée Taylor) représentant l'église des Carmes au Puy + texte anonyme décrivant l'église Saint-Laurent et l'église des Carmes du Puy-en-Velay.

Mention imprimée : "Librairie-Papeterie Malardot, Brioude". Verso: "Aide-Mémoire du système métrique" (Tableau) .

**Mots-clés** : Protège-cahiers, couvertures de cahiers

Calcul et mathématiques

**Filière** : École primaire élémentaire

**Niveau** : Élémentaire

**Nom du département** : Haute-Loire

**Autres descriptions** : Langue : Français

Nombre de pages : 2

ill.

**Lieux** : Haute-Loire

Cahier de \_\_\_\_\_ Appartenant à \_\_\_\_\_

DÉPARTEMENT DE LA HAUTE-LOIRE

La ville du Puy-en-Velay, chef-lieu du département de la Haute-Loire, renferme, en plus de sa curieuse cathédrale, deux autres églises: Saint-Laurent et l'église des Carmes.

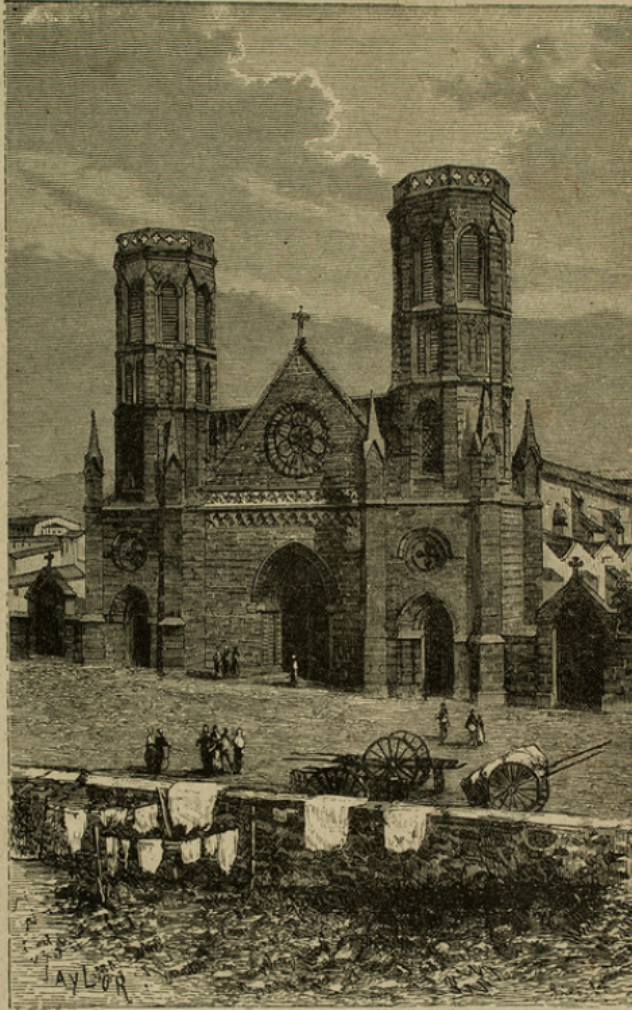
Cette dernière, comme son nom l'indique, dépendait d'un couvent de religieux du Carmel, ordre qui se fonda en Syrie, au XII<sup>e</sup> siècle. Saint Louis ramena d'Orient quelques religieux de cet ordre, qui fondèrent en France plusieurs monastères. L'église des Carmes du Puy appartient au style ogival du XV<sup>e</sup> siècle; mais la façade en a été refaite à une époque récente. L'église Saint-Laurent est plus intéressante, bien que ne datant que du XIV<sup>e</sup> siècle, époque où elle fut construite par des moines dominicains. Elle se compose de trois nefs terminées par trois absides. On y remarque de jolis chapiteaux ornés de feuillages et de figures d'animaux, et des clefs de voûtes portant des écussons armoriés. Mais ce qui, surtout, intéresse dans cette église, c'est qu'elle rappelle le souvenir de Bertrand du Guesclin, le fameux connétable de France, sous le roi Charles V. Ce célèbre capitaine qui, durant toute sa vie, eut la haine des Anglais et s'efforça d'en purger le sol de la France, averti qu'une troupe d'hommes d'armes anglais

et gascons occupait encore une forteresse du Gévaudan, d'où elle se répandait dans les campagnes pour les piller et les ravager, vint mettre le siège devant la place. C'était Châteauneuf-de-

Randon, distant, dit Froissart, de quatre lieues du Puy et de trois lieues de Mende, et aujourd'hui compris dans le département de la Lozère. Le capitaine du château, serré de près, déclara que s'il n'était pas secouru dans le délai de quinze jours, il se rendrait à du Guesclin. Dans l'intervalle, celui-ci tomba gravement malade, fut forcé de prendre le lit et mourut le 13 juillet 1380, à l'âge de 66 ans. Le terme assigné par le capitaine anglais pour la reddition de la place échut vers ce temps, et ce fut sur le lit de mort de du Guesclin qu'il déposa les clefs du château.

Le corps de du Guesclin fut porté au Puy et déposé dans un monastère pour être embaumé. Ce sont les viscères re-

tirés du corps qui ont été inhumés dans l'église Saint-Laurent du Puy; le tombeau qui les renferme se compose d'un soubassement sur lequel est couchée la statue du connétable. On la regarde comme un portrait exact de cet homme illustre. Charles V fit transporter le corps de du Guesclin à Saint-Denis.



ÉGLISE DES CARMES, AU PUY.

Librairie, Papeterie, Reliure MALARDOT, BRIOUDE.