
Monuments. Chartres.

Numéro d'inventaire : 0003.00794.17

Type de document : plaque de vue sur verre photographique

Période de création : 1er quart 20e siècle

Date de création : 1900 (vers)

Collection : A- Histoire, beaux-arts, littérature

Description : Positif sur verre

Mesures : hauteur : 85 mm ; largeur : 100 mm

Notes : Vue extraite d'une série diffusée par le Musée pédagogique.

Mots-clés : Diapositives et films fixes, vues sur verre pour projection lumineuse

Histoire de l'Art

Filière : aucune

Niveau : aucun

Nom de la commune : Chartres

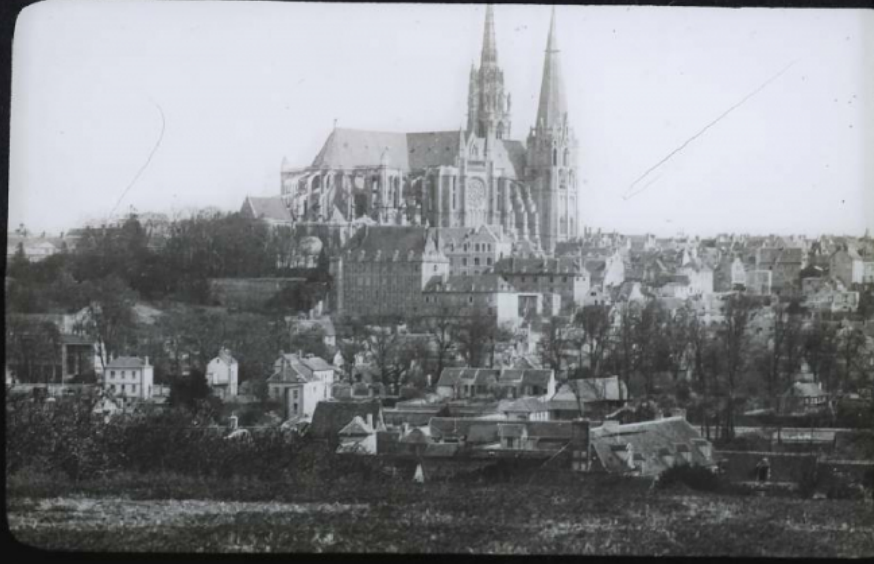
Nom du département : Eure-et-Loir

Autres descriptions : Langue : Français

Mention d'illustration

ill.

Lieux : Eure-et-Loir, Chartres



*Château de Montmartre
Paris*