
L'Art du fer. Lanterne magique. Fer à repasser.

Numéro d'inventaire : 0003.00557.24

Type de document : plaque de vue sur verre photographique

Période de création : 1er quart 20e siècle

Date de création : 1900 (vers)

Collection : A- Histoire, beaux-arts, littérature

Description : Positif sur verre

Mesures : hauteur : 85 mm ; largeur : 100 mm

Notes : Vue extraite d'une série diffusée par le Musée pédagogique. Se reporter à la brochure descriptive de la série : 3-557-29.

Mots-clés : Diapositives et films fixes, vues sur verre pour projection lumineuse

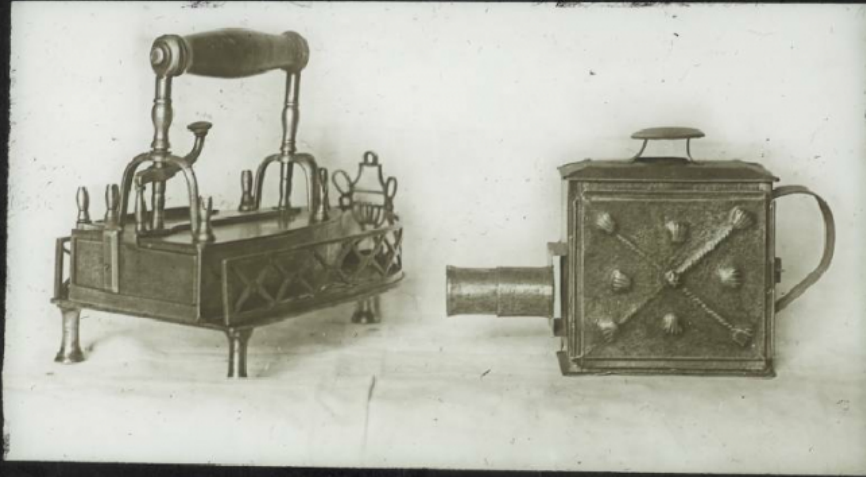
Production artisanale et industrielle

Histoire de l'Art

Filière : aucune

Niveau : aucun

Autres descriptions : Langue : Français
ill.



21 Oct du fer
partie machine
fer a reparer
support

24