

## Auvers (Manche) - La Mairie et l'Ecole.

**Numéro d'inventaire** : 1988.00131

**Type de document** : carte postale

**Éditeur** : Villette (Auvers)

**Date de création** : 1910 (vers)

**Description** : Impression en noir et blanc

**Notes** : Bâtiments (ext.)

**Mots-clés** : Bâtiments scolaires : Écoles primaires

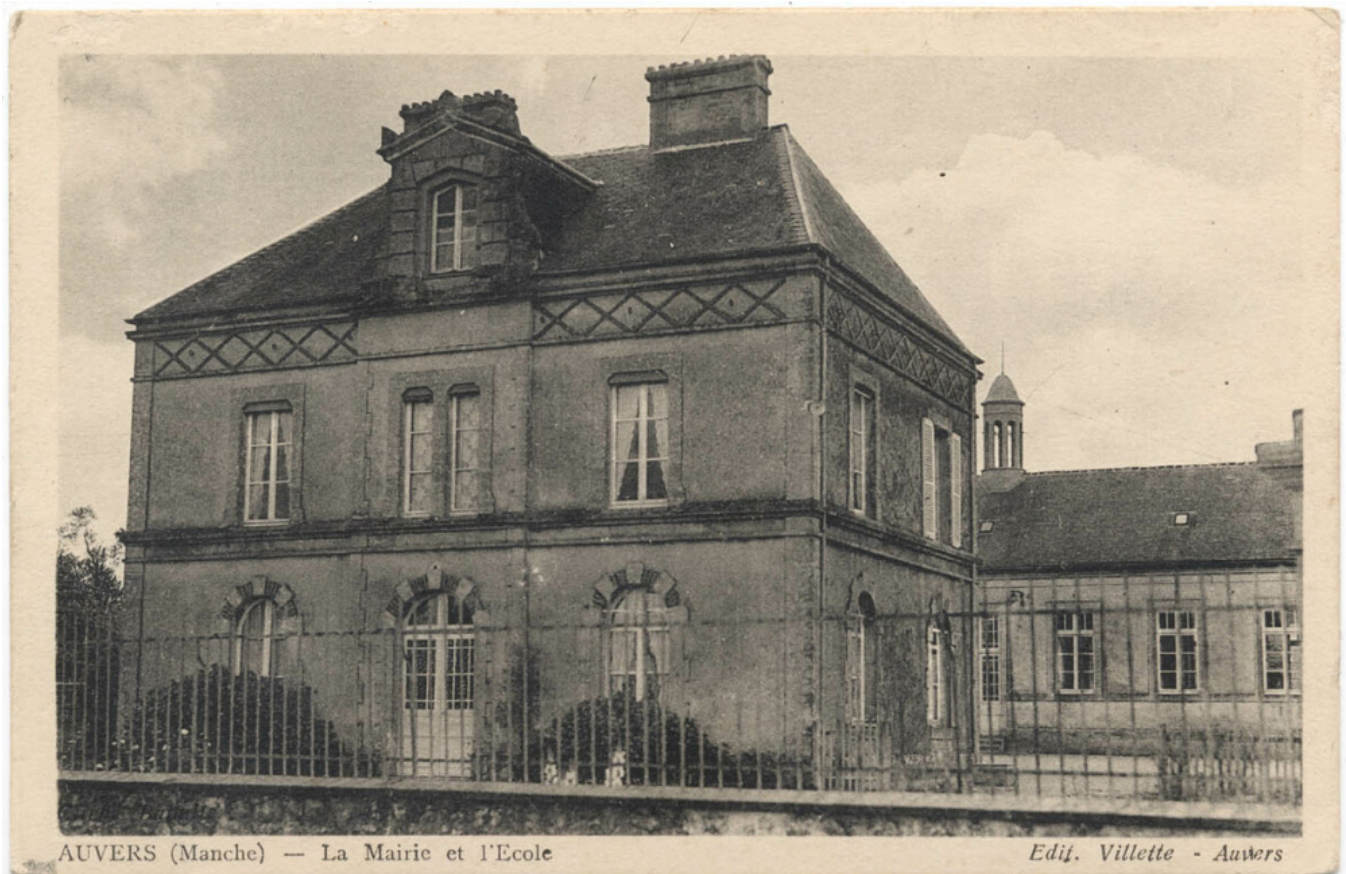
**Filière** : École primaire élémentaire

**Nom de la commune** : Auvers

**Nom du département** : Manche

**Autres descriptions** : Langue : Français  
ill.

**Lieux** : Manche, Auvers



AUVERS (Manche) — La Mairie et l'Ecole

Edif. Villette - Auvers