

---

## Le Houblon. Plan d'un séchoir communal.

**Numéro d'inventaire** : 0003.00430.16

**Type de document** : plaque de vue sur verre photographique

**Date de création** : 1914 (restituée)

**Collection** : D- Sciences sociales

**Description** : Positif sur verre

**Mesures** : hauteur : 85 mm ; largeur : 100 mm

**Notes** : Vue extraite d'une série diffusée par le Musée pédagogique. Se reporter à la brochure descriptive de la série : 3-430-26.

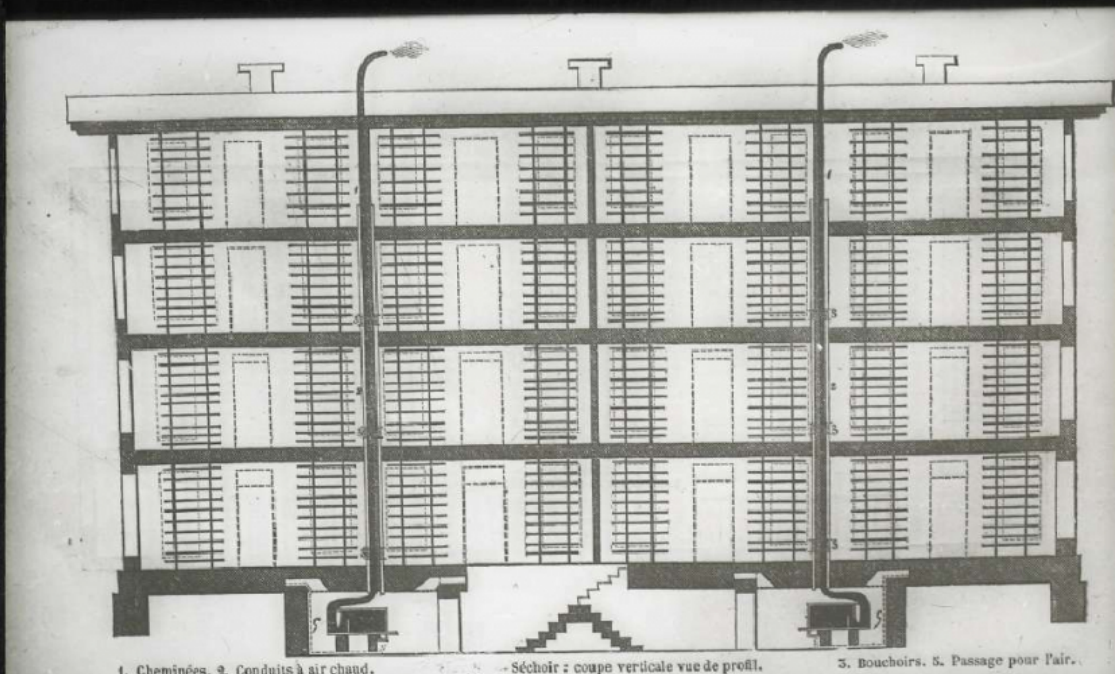
**Mots-clés** : Diapositives et films fixes, vues sur verre pour projection lumineuse  
Leçons de choses et de sciences (élémentaire)

**Filière** : aucune

**Niveau** : aucun

**Autres descriptions** : Langue : Français  
ill.

Plan d'un séchoir communal 16



1. Cheminées. 2. Conduits à air chaud. Séchoir : coupe verticale vue de profil. 3. Bouchoirs. 5. Passage pour l'air.

96