
Les Principales maladies de l'espèce bovine. Mammite tuberculeuse hypertrophique.

Numéro d'inventaire : 0003.00380.14

Type de document : plaque de vue sur verre photographique

Période de création : 1er quart 20e siècle

Date de création : 1900 (vers)

Collection : C- Sciences

Description : Positif sur verre

Mesures : hauteur : 85 mm ; largeur : 100 mm

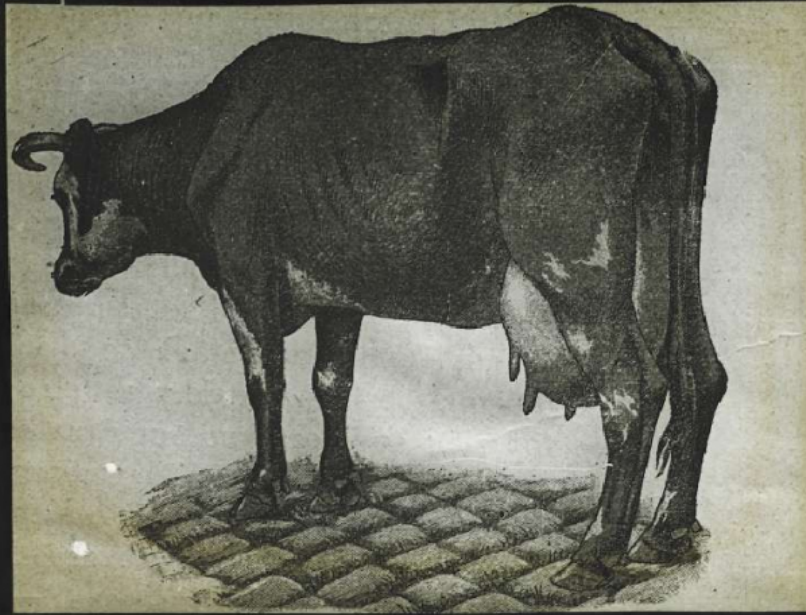
Notes : Vue extraite d'une série diffusée par le Musée pédagogique.

Mots-clés : Diapositives et films fixes, vues sur verre pour projection lumineuse
Enseignement de l'agriculture (y compris les métiers de la pêche)

Filière : aucune

Niveau : aucun

Autres descriptions : Langue : Français
ill.



399
1/4
Kammwille
Zupfkannte
Burgere