

---

## Fabrication de la fonte. Transport du minerai de fer par câble aérien.

**Numéro d'inventaire** : 0003.00577.3

**Type de document** : plaque de vue sur verre photographique

**Date de création** : 1916 (restituée)

**Collection** : D- Sciences sociales

**Description** : Positif sur verre

**Mesures** : hauteur : 85 mm ; largeur : 100 mm

**Notes** : Vue extraite d'une série diffusée par le Musée pédagogique. Se reporter à la brochure descriptive de la série : 3-577-31.

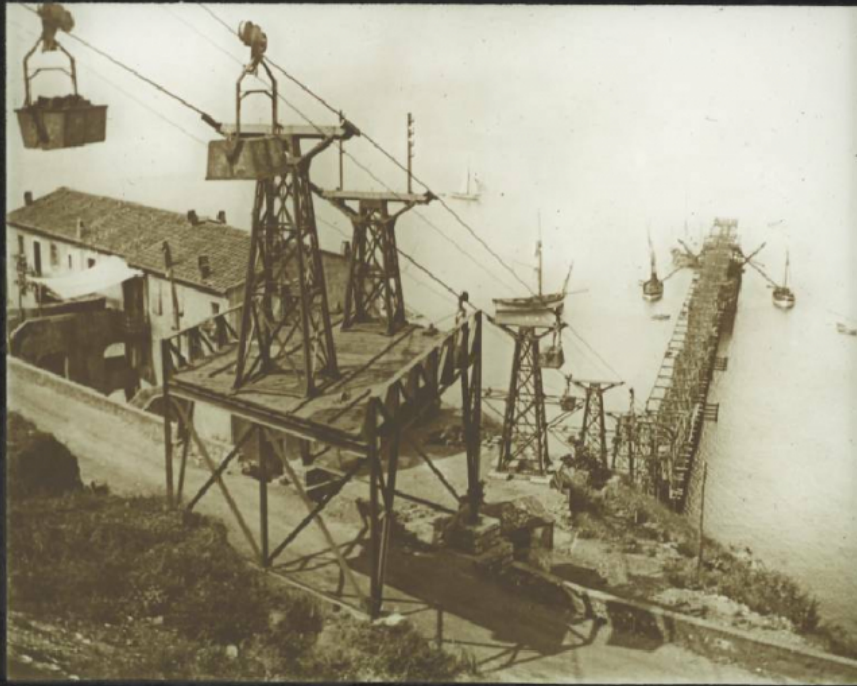
**Mots-clés** : Diapositives et films fixes, vues sur verre pour projection lumineuse

Production artisanale et industrielle

**Filière** : aucune

**Niveau** : aucun

**Autres descriptions** : Langue : Français  
ill.



2248/5

Transport des minerais de fer  
par câble aérien.