

---

## Les Fossiles de l'ère tertiaire et de l'ère quaternaire. Anoplothérium.

**Numéro d'inventaire** : 0003.00424.13

**Type de document** : plaque de vue sur verre photographique

**Date de création** : 1906 (restituée)

**Collection** : C- Sciences

**Description** : Positif sur verre

**Mesures** : hauteur : 85 mm ; largeur : 100 mm

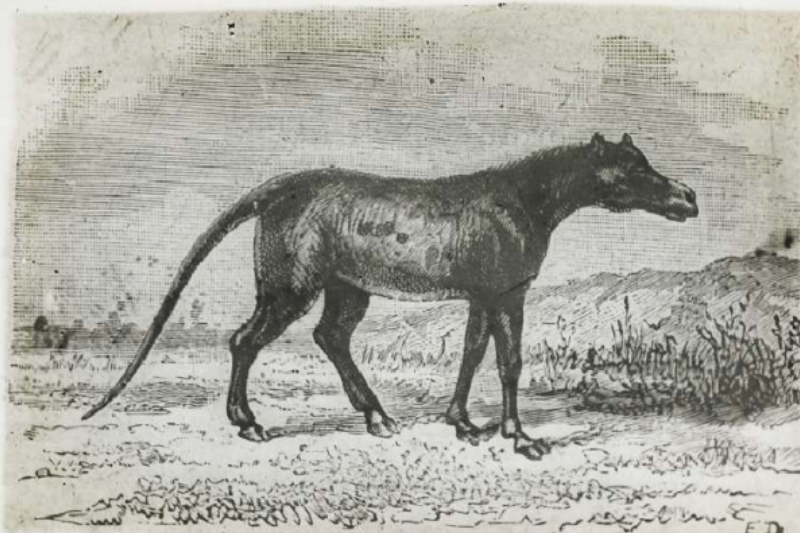
**Notes** : Vue extraite d'une série diffusée par le Musée pédagogique. Se reporter à la brochure descriptive de la série : 3-424-26.

**Mots-clés** : Diapositives et films fixes, vues sur verre pour projection lumineuse  
Leçons de choses et de sciences (élémentaire)

**Filière** : aucune

**Niveau** : aucun

**Autres descriptions** : Langue : Français  
ill.



L'anoplothérium, mammifère pachyderme de la période éocène

2006/13

3<sup>e</sup> série  
No 13

Anoplotherium