

Evreux - Association Notre-Dame - 12 Bd. Jules-Janin (tél.159).

Numéro d'inventaire : 1991.00343

Type de document : carte postale

Date de création : 1910 (vers)

Description : Impression en noir et blanc

Notes : Bâtiments (ext.). "La maison Notre-Dame reçoit : 1) des Pensionnaires de bonne éducation, avec ou sans meubles. Tout confort. Parc, régimes, soins dévoués. 2) des Infirmières diplômées, garde-malades à domicile. Infirmières d'enfants diplômées. 100 Km de Paris (grande ligne)."

Mots-clés : Bâtiments scolaires : Lycées et collèges d'enseignement général

Filière : Institutions privées

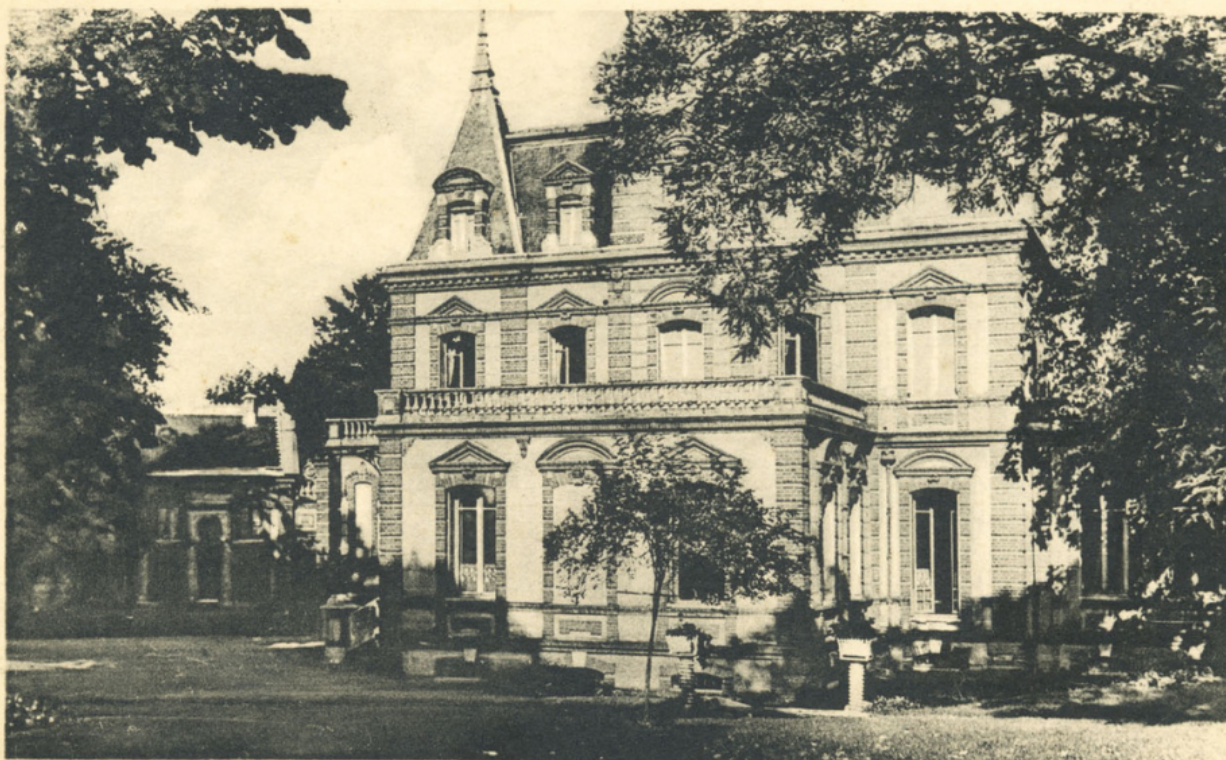
Nom de la commune : Évreux

Nom du département : Eure

Autres descriptions : Langue : Français

Mention d'illustration
ill.

Lieux : Eure, Évreux



EVREUX. - Association Notre-Dame - 12 Bd. Jules-Janin. (tél. 159)