
Notions sur le développement des vertébrés. Embryon de poulet de 5 jr 1/2. Naissance des membres.

Numéro d'inventaire : 0003.00449.20

Type de document : plaque de vue sur verre photographique

Date de création : 1910 (restituée)

Collection : C- Sciences

Description : Positif sur verre

Mesures : hauteur : 85 mm ; largeur : 100 mm

Notes : Vue extraite d'une série diffusée par le Musée pédagogique.

Mots-clés : Diapositives et films fixes, vues sur verre pour projection lumineuse

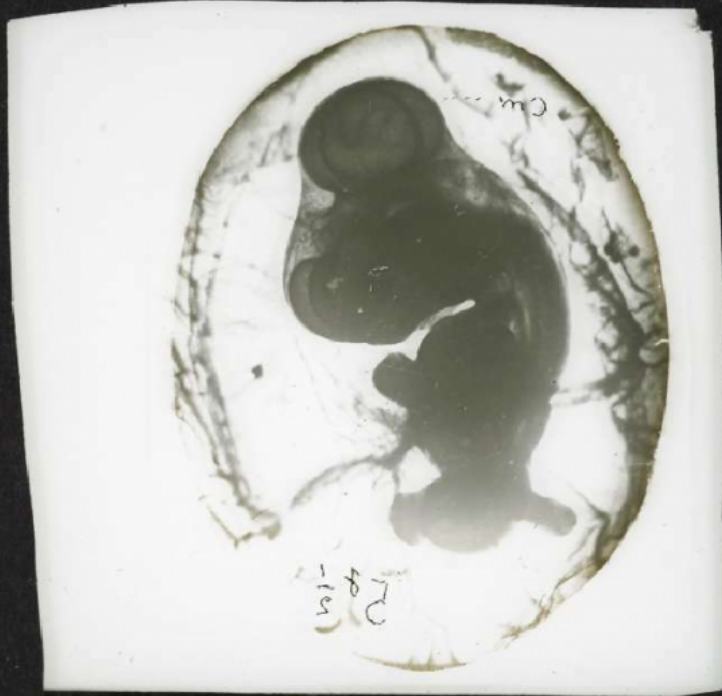
Leçons de choses et de sciences (élémentaire)

Filière : aucune

Niveau : aucun

Autres descriptions : Langue : Français

ill.



20

XX- Embryon de Poulet 5 1/2
Naisance Des Membres