

---

## Tableau mural. Chauffage-eau instantané à gaz.

**Numéro d'inventaire** : 1978.05325.10

**Type de document** : planche didactique

**Éditeur** : Lambert (Y.-Ch.) (Paris)

**Date de création** : 1960 (vers)

**Inscriptions** :

- nom d'illustrateur inscrit : Anonyme

**Description** : Carton imprimé et illustré en couleurs.

**Mesures** : hauteur : 750 mm ; largeur : 560 mm

**Notes** : Tampon "Gaz de France", service des relations commerciales, 26 rue eaux ours, Rouen

**Mots-clés** : Disciplines techniques et professionnelles  
Physique (post-élémentaire et supérieur)

**Filière** : aucune

**Niveau** : aucun

**Autres descriptions** : Langue : Français  
ill. en coul.

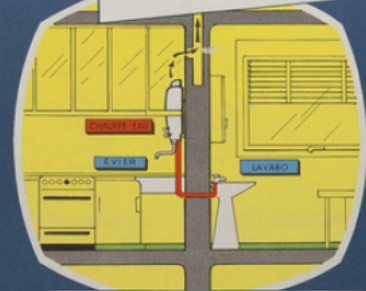
# CHAUFFE - EAU INSTANTANÉ A GAZ 125 mth/mn

## DISTRIBUTION 1 POSTE



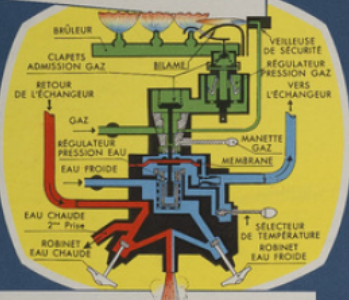
Débit instantané  
4 litres/minute

## DISTRIBUTION 2 POSTES



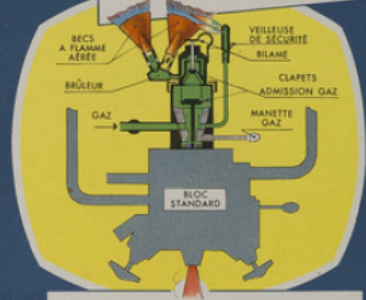
Débit alternatif  
sur 2 POSTES

## AUTOMATISME ET SÉCURITÉ

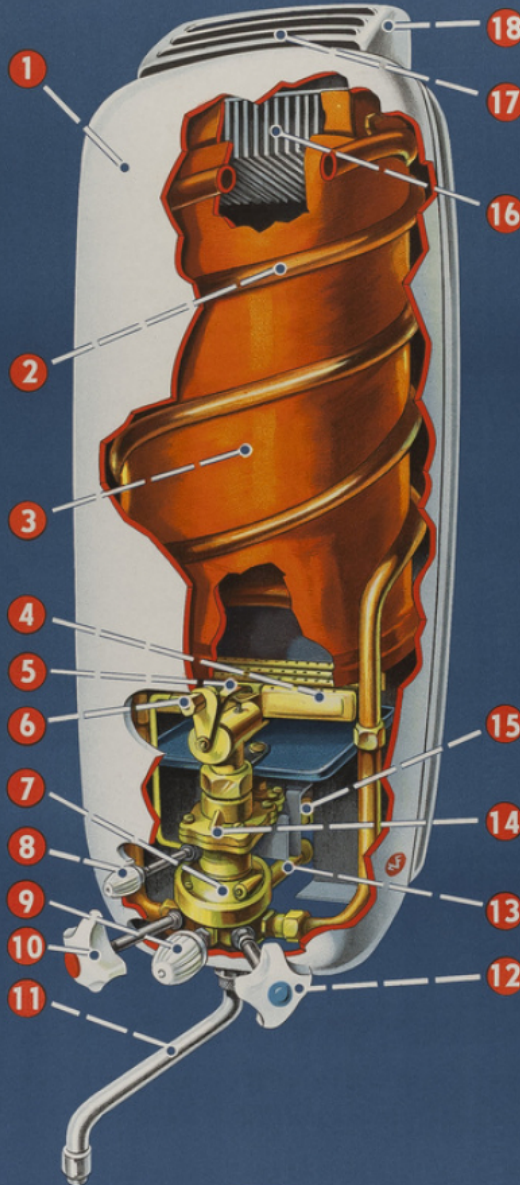


Le brûleur s'allume seulement  
lorsqu'on puise de l'eau chaude

## GAZ NATUREL ET PROPANE



Brûleur spécial  
interchangeable



- 1 Enveloppe
- 2 Serpentin
- 3 Corps de chauffe
- 4 Brûleur gaz de ville
- 5 Bilame
- 6 Veilleuse de sécurité
- 7 Valve automatique
- 8 Manette de commande du brûleur
- 9 Sélecteur de température

- 10 Robinet d'eau chaude
- 11 Déverseur orientable
- 12 Robinet d'eau froide
- 13 Arrivée d'eau froide
- 14 Régulateur de pression de gaz
- 15 Arrivée du gaz
- 16 Echangeur à ailettes
- 17 Evacuation des gaz brûlés
- 18 Déflecteur



ESTAMPILLE NF-GAZ  
GARANTIE OFFICIELLE DE QUALITÉ

