

## Exposition P.T.T : Imagerie : les signaux sonores chez les bergers roumains

**Numéro d'inventaire** : 1978.05290.1389

**Auteur(s)** : Jean Suquet

**Type de document** : négatif (photographie)

**Période de création** : 3e quart 20e siècle

**Date de création** : 1956

**Matériau(x) et technique(s)** : négatif | noir et blanc

**Description** : Ce négatif 6x6 cm est un tirage original.

**Mesures** : hauteur : 6 cm ; largeur : 6 cm

**Notes** : Ce négatif (1389) fait partie d'une série allant du numéro (1978.05290.1381) au numéro ( 1978.05290.1391).

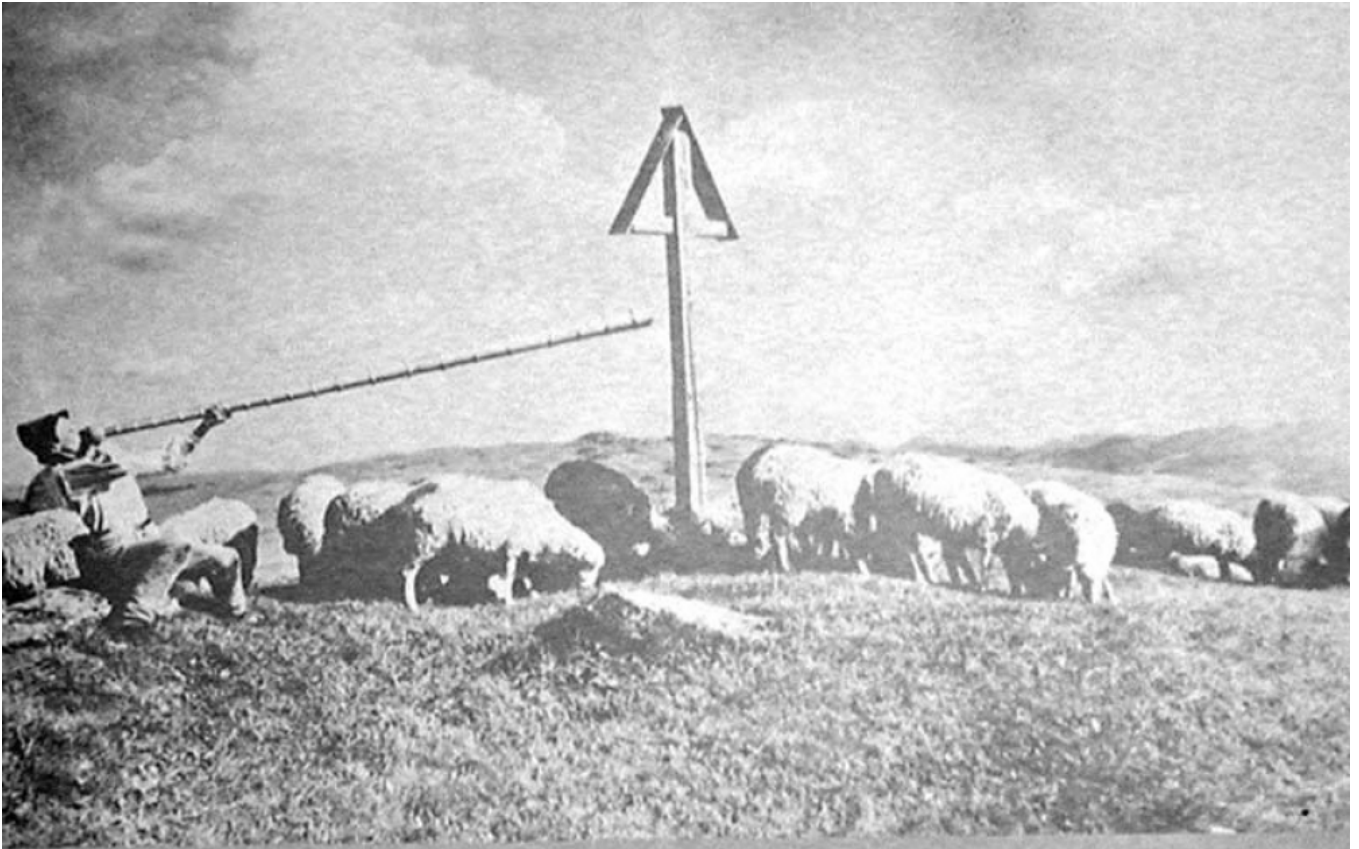
**Mots-clés** : Musée pédagogique et ses successeurs

**Nom du département** : Paris

**Historique** : Fonds "Photothèque de l'enfance et de l'adolescence" de l'Institut pédagogique national (IPN). Service intégré du CNDP entre 1954 et 2003, la photothèque recueillait et mettait à la disposition du public des photographies illustrant les différents aspects de l'enseignement en France, de la maternelle à l'université, ainsi que des images d'enfants et d'adolescents dans leur vie sociale, familiale, culturelle et de loisirs. Ces images proviennent de reportages réalisés par des photographes professionnels de l'établissement.

**Représentations** : genre iconographique : son / Ce visuel représente les signaux sonores chez les bergers roumains.

**Lieux** : Paris



Chez les Lamas du Thibet (Cliché Morigny)

