
Les Animaux parasites de l'homme. Treponema pallidulum.

Numéro d'inventaire : 0003.00372.10

Type de document : plaque de vue sur verre photographique

Éditeur : Projections Molteni, Radiguet & Massiot (15, Bd des Filles-du-Calvaire Paris)

Période de création : 1er quart 20e siècle

Date de création : 1900 (vers)

Collection : C- Sciences

Description : Positif sur verre

Mesures : hauteur : 85 mm ; largeur : 100 mm

Notes : Vue extraite d'une série diffusée par le Musée pédagogique. Se reporter à la brochure descriptive de la série : 3-372-27.

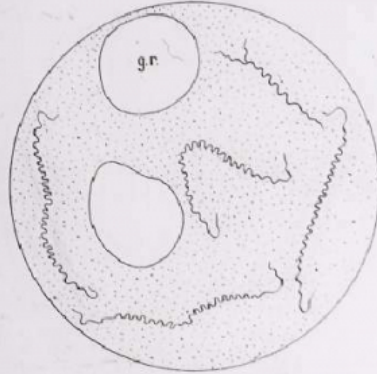
Mots-clés : Diapositives et films fixes, vues sur verre pour projection lumineuse
Leçons de choses et de sciences (élémentaire)

Filière : aucune

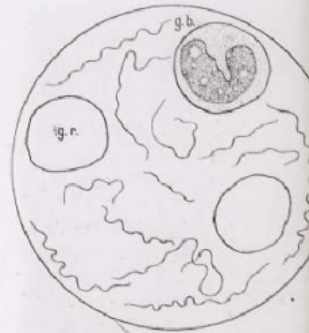
Niveau : aucun

Autres descriptions : Langue : Français
ill.

spirale tres courtes, ayant de 12 à 14 tours, et de 0,5 à 0,6 de longueur.



- Treponema pallidum. g. r., globule rouge. En partie d'après Sol.



Treponema pallidum. g. r., globule rouge; g. b., globule blanc. En partie d'après Castellani.

R. et M.

N°

Sic

498
90

Treponema
pallidum