
Partition musicale. Une Maison d'éducation ou l'Anglais et le Marchand de Chiens. Chansonnettes comiques.

Numéro d'inventaire : 1979.26994

Type de document : image imprimée

Éditeur : Heu (C.) Editeur de Musique (10 rue de la Chaussée d'Antin Paris)

Période de création : 2e quart 19e siècle

Date de création : 1830 (vers)

Description : gravure de reproduction pour la couverture d'un livret de chant feuille jaunie et découpée avec des rousseurs

Mesures : hauteur : 253 mm ; largeur : 155 mm

Notes : Scène comique représentant un gentleman anglais voulant mettre en pension son fils Tom dans une pension parisienne des Champs Elysées, Trompé par la nuit tombante, il se trompe d'adresse et frappe à la porte d'un "établissement d'instruction publique à l'usage des chiens". Musique de Charles Plantade. Paroles de Théodore Muret et Frédéric de Courcy. Paroles et musique étaient publiées, fréquemment avec une gravure d'illustration. signature (illisible) dans la gravure : "Eug. F..."

Mots-clés : Loisirs et distractions (dont pratiques de lecture)

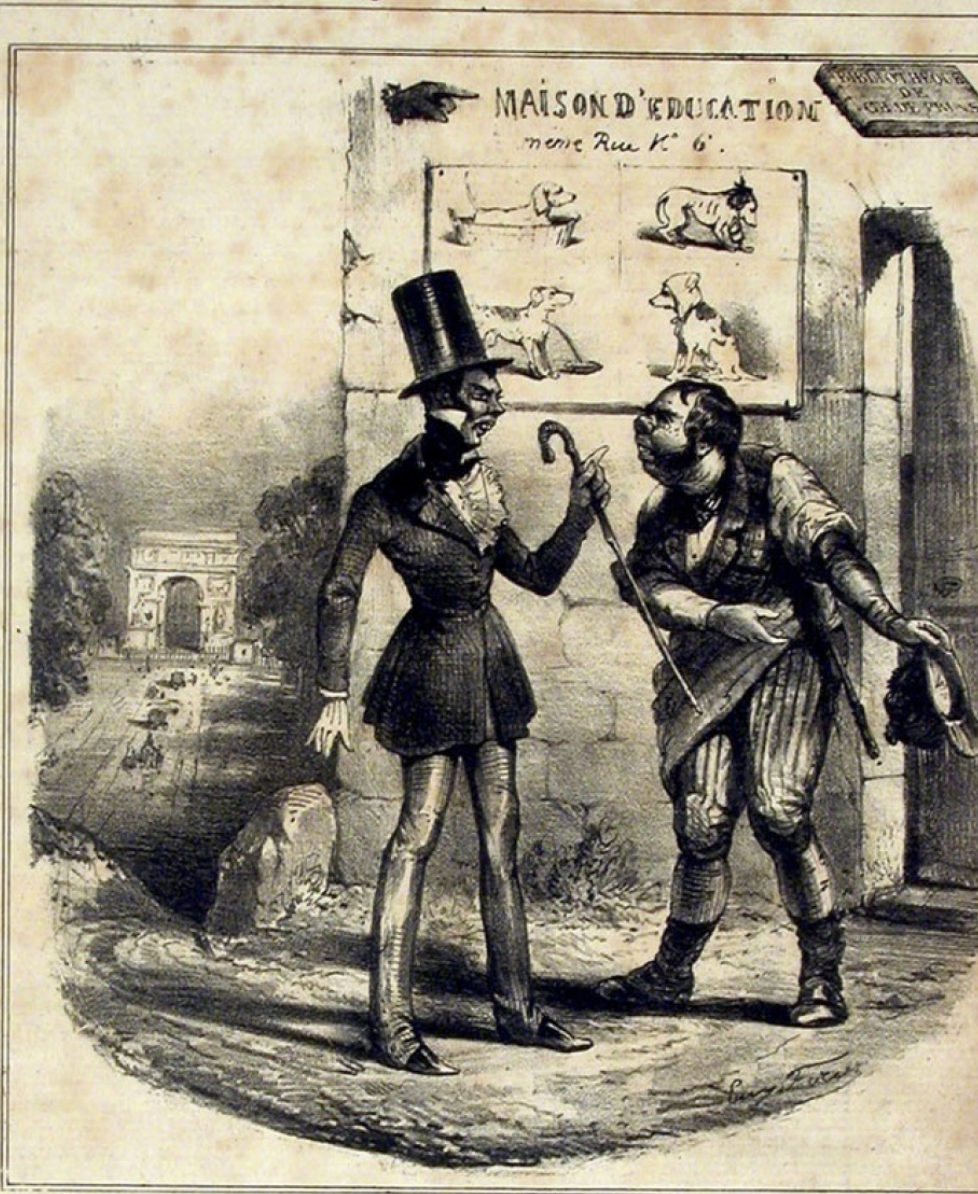
Musique, chant et danse

Filière : aucune

Niveau : aucun

Autres descriptions : Langue : Français
ill.

UNE MAISON D'ÉDUCATION
ou l'Anglais et le Marchand de Chiens.



Scène comique

Paroles de M^{rs} TH^{rs} MURET et F. de COURCY.

Musique de

CH^{LES} PLANTADE.

CHANTÉ PAR M^r LEVASSOR.

Chansonnettes comiques.

A. De Beauplan	<i>Le père Trinquafort</i>	Ch ^{les} Plantade	<i>Le grand père</i>
id.	<i>Mademoiselle et gros Jean</i>	A. De Beauplan	<i>Le concert à bénéfice</i>
id.	<i>Les étonnés de la portière</i>	id.	<i>La petite mademoiselle</i>
id.	<i>Trompez moi trompez nous</i>	M ^{...}	<i>Le sonneur de S^t Paul</i>

à Paris, chez C. HEU, Éditeur. Musique, rue de la Chaussée d'Antin, 10.

